



Izdelava pralne zaščitne maske iz bombaža

Uporabimo gosto tkano 100% bombažno blago, ki prenese pranje na 90° C.

Potrebujemo:

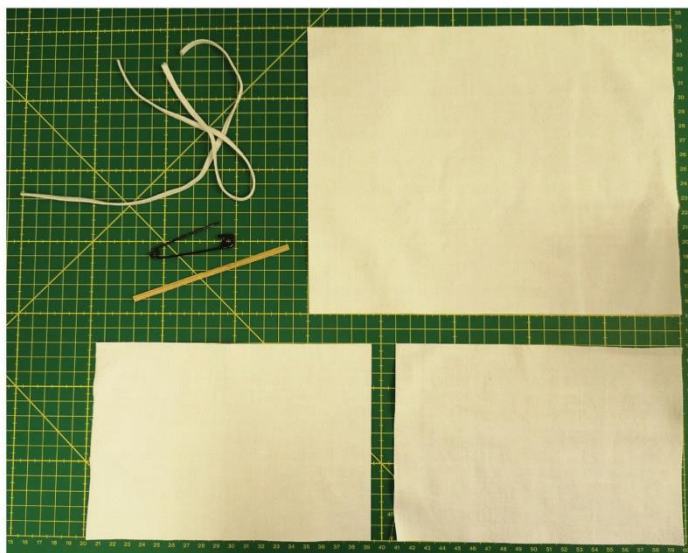
1 kos blaga 25 x 20 cm

2 kosa blaga 19 x 13 cm

1 x žička (10cm)

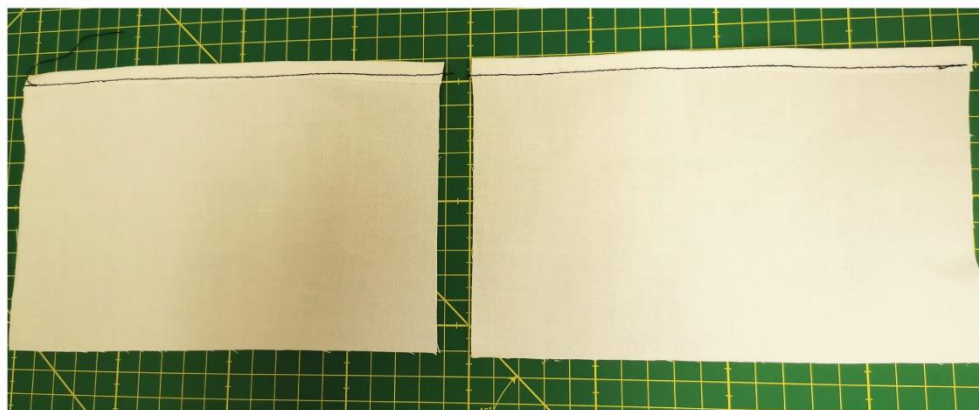
50 cm elastike

blago za filter: koprana, suh vlažilni robček, robček...



Postopek dela:

1. zarobimo manjša kosa blaga po eni strani (0,5cm)





Ljudska univerza Jesenice, Delavska ulica 1, 4270 Jesenice T: 045833800 | M: 051 363 319 | vgc@lu-jesenice.net |

www.vgcgorenske.si |  VGC Gorenjske

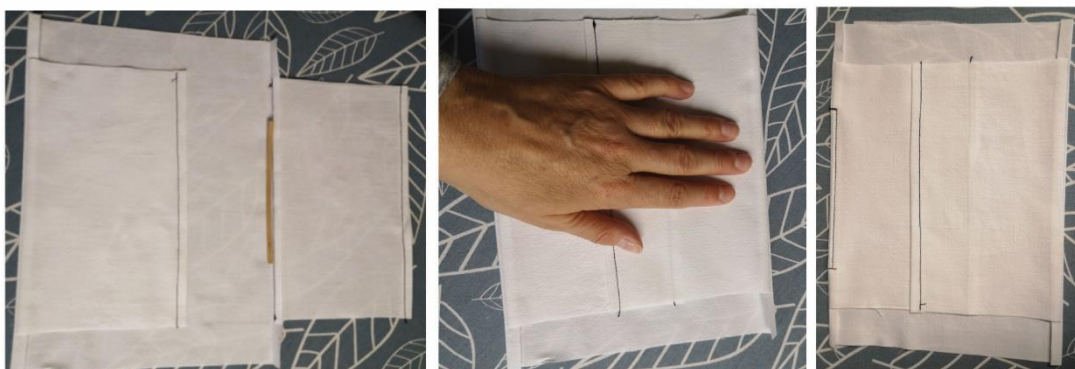
2. manjša kosa blaga prišijemo lice na lice na večji kos blaga po daljši stranici, vsakega na eno stran in ju zalikamo stran od večjega kosa.



3. zapognemo manjša kosa čez sredino večjega, tako da se prekrivata in polikamo



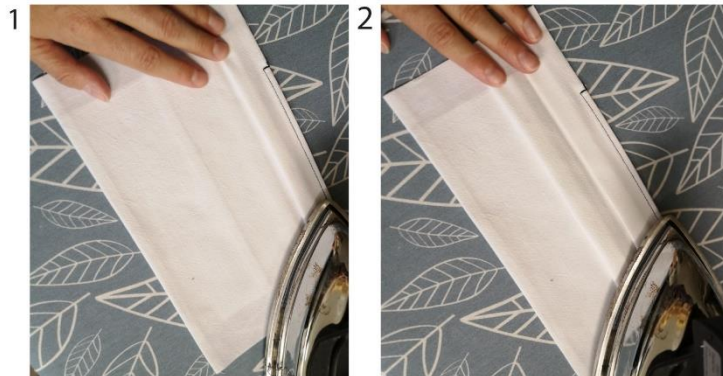
4. na eno stran, čisto zraven šiva, vstavimo žičko in jo všijemo v kanal, da se ne premika





Ljudska univerza Jesenice, Delavska ulica 1, 4270 Jesenice T: 045833800 | M: 051 363 319 | vgc@lu-jesenice.net |
www.vgcgorenske.si |  VGC Gorenjske

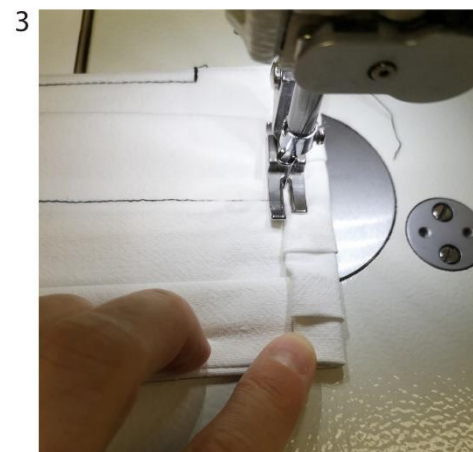
5. z likalnikom in s pomočjo bucik naredimo tri gube vzdolž po maski (gube so poljubno globoke, zgibamo vse plasti hkrati)



hrbтна stran - izgled



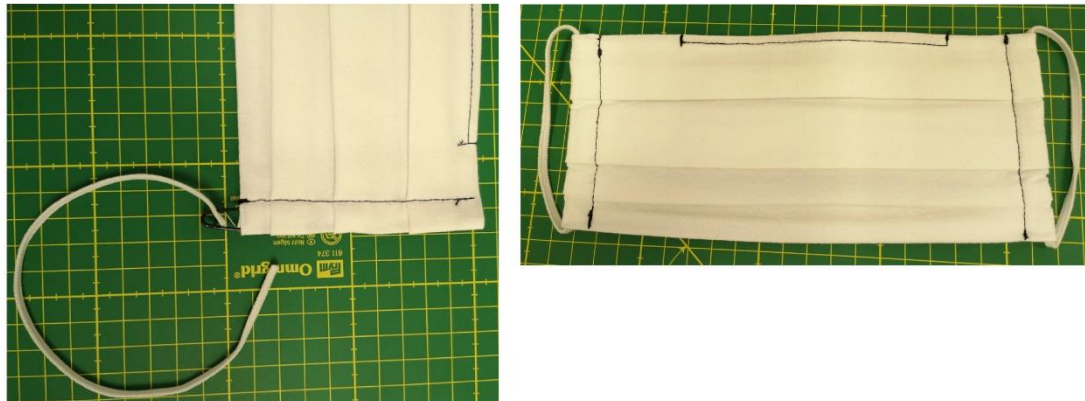
6. ustvarimo kanal za elastiko tako da na vsaki strani zarobimo masko (2 x zapognemo po 1cm)





Ljudska univerza Jesenice, Delavska ulica 1, 4270 Jesenice T: 045833800 | M: 051 363 319 | vgc@lu-jesenice.net |
www.vgcgorenjske.si |  VGC Gorenjske

7. z varnostno sponko vstavimo elastiko in jo zavežemo ali zašijemo na željeno dolžino



8. v žepek na hrbtnem delu maske vstavimo dodatno blago za filter (cca 15 x 10cm)



Takšna maska je primerna za hiter skok po opravkih in se ne uporablja v zdravstvu ali drugih strokah kjer je zahtevana predpisana zaščita.

Lp, vaša Nadja